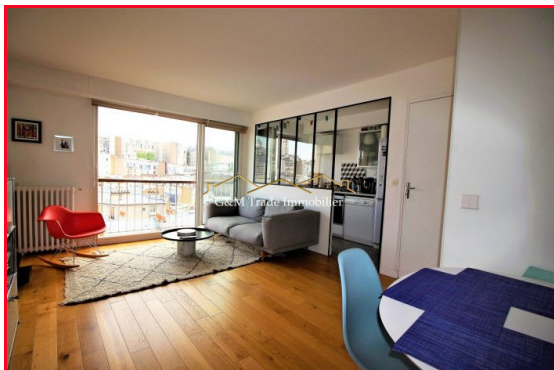


45 m²

2 pièces

Paris



Déjà vendu

Type d'appartement	T2
Surface	45.00 m ²
Pièces	2
Chambres	1
Salle d'eau	1
WC	1
Étage	10
État général	En excellent état
Chauffage	Gaz Collectif
Cuisine	Aménagée et équipée, Indépendante
Ameublement	Non meublé
Vue	Panoramique
Ouvertures	PVC, Double vitrage
Exposition	Sud
Ascenseur	Oui
Cave	Oui
Taxe foncière	711 €/an
Charges	200 € /mois

Référence Exceptionnel : Vue panoramique du Sacré Cœur à la défense.

Métro: Lamarck Caulaincourt

Dans un quartier vivant à proximité de tous commerces, GM TRADE IMMOBILIER vous propose ce bien rare, plein sud, refait à neuf au 10e étage avec ascenseurs.

Appartement 2P entrée,séjour,cuisine aménagée et équipée,une chambre nombreux placards, véritable dressing,salle d'eau avec douche "à l'italienne",WC séparé. Une cave complète ce bien.

Les points forts :

- Ascenseurs
- Refait à neuf
- Dressing
- Orientation SUD
- Faibles Charges
- Gardien
- Métro: Lamarck Caulaincourt

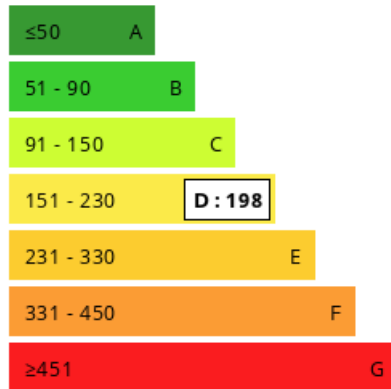


G&M Trade Immobilier
20b rue des Laitières
94300 Vincennes
www.gmtimmobilier.fr
contact@gmtimmobilier.fr
01 43 65 76 37



Consommations énergétiques

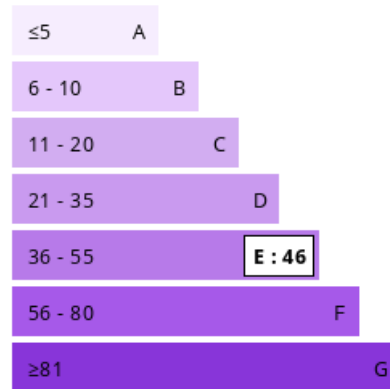
Logement économe



Logement énergivore (kWh/m².an)

Émission de gaz à effet de serre

Faible émission de GES



Forte émission de GES (kg CO₂/m².an)